



3

带电作业工具

带电作业 工器具

3

绝缘毯

树脂绝缘毯是用来保护电气作业人员在带电作业时免误触带电体、设备,或是回路,树脂绝缘毯相较于橡胶绝缘毯具有轻量,柔软容易使用等特性为带电作业使用广泛的产品,受带电作固定绝缘毯。



型号	尺寸	交流耐压试验	最大使用电压
RZJYT-01	600 × 1000mm	20KV/3min	17000V
RZJYT-02	680 × 800mm		
RZJYT-03	680 × 1200mm		
RZJYT-04	800 × 1000mm		
RZJYT-05	900 × 1000mm		
RZJYT-06	600 × 1000mm	30KV/3min	26500V
RZJYT-07	680 × 1000mm		
RZJYT-08	800 × 1000mm		
RZJYT-09	900 × 1000mm		



绝缘毯夹

长度180mm
最大开口100mm



长度225mm

最大开口直径140mm

带电作业时固定绝缘毯

轻质导线遮蔽罩

轻质导线遮蔽罩用来隔离绝缘防护高压电线避免人员作业时感电事故发生。内层为黑色,可耐紫外线照射,外层为黄色。

型号	尺寸	交流耐压试验	使用电压
RZQZZ-01	Φ 35*3000mm	20KV/3min	11500V
RZQZZ-02	Φ 35*2500mm	20KV/3min	11500V
RZQZZ-03	Φ 35*1500mm	20KV/3min	11500V
RZQZZ-04	Φ 35*1000mm	20KV/3min	11500V



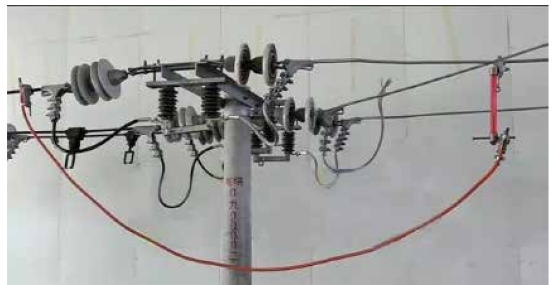
电杆夹

用于配电线路带电作业时固定绝缘毯或电杆包毯；
最大开口直径 340mm



绝缘跳线（引流线）

用于配电线路带电作业时快速连接设备，可临时或长期使用。
广泛用于电网、电厂、配电站、矿山、大型船舶、工地等电力检修和安装。
产品已大量用于美国军方电力抢修。



一套完整的跳线组包括：2个跳线夹、2个压接套管、1根导线
长度可定制。

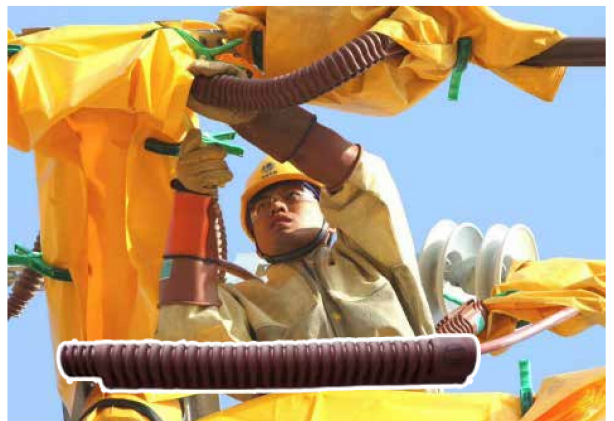
型号	使用电压 /KV	额定电流 /A	长度 /M	引流线夹结构形式
RZYLX-01	15	200	3	金属夹头
RZYLX-02	15	250	3	金属夹头
RZYLX-03	15	300	3	金属夹头
RZYLX-04	15	400	3	金属夹头
RZYLX-05	25	250	3	金属夹头
RZYLX-06	25	300	3	金属夹头



橡胶绝缘跳线保护管

橡胶绝缘跳线管采用高品质绝缘材料制成，可用于导线遮蔽和引流线遮蔽多种尺寸可供选择。

导线管用于保护电气作业人员在带电作业时免误触带电体，设备，或是回路，窝卷式设计绝缘导线管方便安转于拆除。



型号	尺寸 (mm)	交流试验电压	最高使用电压
RZTXZ-01	Φ30*600	20KV/3min	17KV
RZTXZ-02	Φ30*800	20KV/3min	17KV

导线硬质遮蔽罩

用途：用于配电线路带电作业时遮蔽导线、拉线等；

导线遮蔽罩采用橡胶类和塑料类绝缘材料制成。遮蔽罩按电气性能分为0级（380V）、2级（6~10KV）、3级（20KV）、4级（35KV）。

型号	规格	等级	重量 (KG)
RZDXZ-Y1	1.5m 防护罩, 带孔眼	20KV	1.8
RZDXZ-Y2	1.5m 防护罩, 不带孔眼	20KV	1.4

RZDXZ-Y1有适配器



RZDXZ-Y2无适配器



导线软质遮蔽罩

适用于配电线路和电力设备安装检修等带电作业时起到遮蔽防护作用，防止作业人员与带电体直接接触。

- * 在寒冷气候仍然能保持良好柔软性，防止臭氧及紫外线损害。
- * 每根带有脊状结构接口确保连接牢固。
- * 分无连接端口直线管（须与连接管配合使用），与带连接端口直线管两类，每类都有5种规格：直径25mm、31.5mm、40mm、50mm、63mm。

型号	等级	尺寸
RZDXZ-R1	10KV	31.5 × 915mm
RZDXZ-R2	10KV	31.5 × 1372mm
RZDXZ-R3	10KV	31.5 × 1820mm
RZDXZ-R4	35KV	40 × 915mm
RZDXZ-R5	35KV	40 × 1372mm
RZDXZ-R6	35KV	40 × 1820mm



UH 针型绝缘子遮蔽罩

覆盖最高达 ANSI C29.55 级的绝缘子。侧面经过剪切，不用依靠横臂就可以在小绝缘子上使用。当覆盖一个在双臂结构上的直径为 7 英寸的绝缘子时，绝缘罩的端部将与销中心的平面接触。

型号：UH 针型绝缘子遮蔽罩

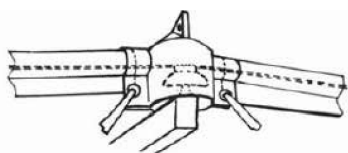
ASTM 等级：3

配套线管尺寸：40

内径 * 高度：184*300mm

重量：4.4kg

适合绝缘子等级：55-（1/2/3/4/5）



针形绝缘护罩 - LRG或MRG

高度300mm



内径184mm



横担遮蔽罩

用于配电线路带电作业时遮蔽配电线路横担。

横担遮蔽罩	绝缘等级	尺寸 (mm)	适用横担 (mm)	重量
RZHDZ-01	20KV	368 × 117 × 105	102 × 114	1.4kg
RZHDZ-02	40KV	432 × 152 × 140	140 × 152	2.3kg



跌落式遮蔽罩

带电作业时遮蔽跌落式熔断器柔软的跌落保险遮蔽罩使用抗电晕放电的弹性橡胶制成，电气绝缘效果好，安放方便，并可使用绝缘操作杆安装。

型号：RZDLZ-01

尺寸：600 × 376 × 88mm

特性：柔软有弹性，操作灵活

重量：2.3KG

绝缘等级：2



熔断器遮蔽罩

遮蔽罩能够帮助保护额定值在 25KV 或者以下的大部分开放型熔断器的线路工人操作安全，但他不适合断线杠熔断器或相似装置在熔断器上，越过支架将锁针从熔断器绝缘子后部滑过，再从遮蔽罩另一面的小孔穿过来遮蔽罩和锁孔上的针眼都能用夹线棒安装遮蔽罩是用橙色 ABS 塑料，一些部件能被相嵌套在一起以便方便放在卡车里

重量：1.8kg



个人保护接地网

符合 OSHA1910.269 在带电作业车附近以及变电站或者地下设备开关的等电位要求，满足 ASTM F2715 标准。

便携，轻便，性能高

个简单的方法来帮助建立一个等电位区域线；完全符合职业安全，通过健康管理局 OSHA1910.269 标准；

可以在任何地方使用，使用，维护和储存简单；

由一个高载流标准的铜线缝制在乙烯聚酯织物上的网状模式；电缆终端允许连接垫的电网与电子系列，地面或组件或者车辆连接；

所有接地网护理简单的用水冲洗，接地网垫可以折叠和存储在一个工具袋中，从而保持干净和保护接地网垫。



绝缘胶板

绝缘橡胶板物理机械性能良好，具有优良的绝缘性能，可在干燥的 $-35\sim+100^{\circ}\text{C}$ 空气中介电系数要求高的环境中工作。

适用于电子场所工作台和地面的铺设，电站、变电所地面的铺设和装设；

应储存在干燥通风的环境中，远离热源，离开地面和墙壁 20cm 以上。避免受酸碱和油的污染，不要露天防止避免阳光直射。



尺寸	重量	尺寸	重量	尺寸	重量
1m*30m*1mm	50kg	1.2m*25m*1mm	50kg	1.5m*30m*1mm	75kg
1m*20m*1.5mm	50kg	1.2m*16m*1.5mm	50kg	1.5m*20m*1.5mm	75kg
1m*15m*2mm	50kg	1.2m*12.5m*2mm	50kg	1.5m*15m*2mm	75kg
1m*10m*3mm	50kg	1.2m*8m*3mm	50kg	1.5m*10m*3mm	75kg
1m*7.5m*4mm	50kg	1.2m*6.3m*4mm	50kg	1.5m*7.5m*4mm	75kg
1m*5.5m*5mm	50kg	1.2m*4.6m*5mm	50kg	1.5m*5.5m*5mm	75kg
1m*4.7m*6mm	50kg	1.2m*4m*6mm	50kg	1.5m*4.7m*6mm	75kg
1m*3.6m*8mm	50kg	1.2m*3m*8mm	50kg	1.5m*3.6m*8mm	75kg
1m*3m*10mm	50kg	1.2m*2.5m*10mm	50kg	1.5m*3m*10mm	75kg

绝缘性能试验	胶垫厚度	工频耐压实验要求时间	工频耐压实验标准值	工频耐压实验实测时间	工频耐压实验实测值
10KV	5mm	1 分钟	10KV	2 分钟	$\geq 15\text{KV}$
15KV	6mm	1 分钟	10KV	2 分钟	$\geq 15\text{KV}$
25KV	8mm	1 分钟	25KV	2 分钟	$\geq 30\text{KV}$
35KV	10mm	1 分钟	35KV	2 分钟	$\geq 35\text{KV}$
35KV	12mm	1 分钟	35KV	2 分钟	$\geq 35\text{KV}$

绝缘吊桶

电力高空吊袋和撑口式腰带工具袋用途：用于高空作业时吊运或存放螺栓等，袋口吸撑圈。

说明：载重 20KG

高空载重吊袋圆套筒撑口式绝缘袋斗外圆套筒工具袋可供应

规格	备注
$\phi 250*265$	标准型吊袋
$\phi 180*210$	较小型吊袋
$\phi 290*150$	浅型吊袋



绝缘挂钩

环氧树脂挂钩：用于带电作业与工具盘、工具板或储物袋一起使用。



高枝链锯

主机重量：2KG

电动遥控操作，可锯高度 8m 的树枝，100mm 树枝

5 秒可锯断，一块电池可以锯 110 根 100mm 的树枝

简介：很多时候高处的树枝需要去掉，人们会使用锯子，现有的锯子，有油锯，电锯，手动锯，他们存在许多问题：

1) 油锯重量太大，一般有 10kg，不便于携带，不便于带着上山去锯树枝，锯高处树枝要带着锯子爬树，很困难，

2) 手动锯效率很低，

3) 现有高枝锯有的只能锯四五米高的树枝，重量太大，不能根据地理环境对电锯进行长度调节，不方便使用，电锯不绝缘，操作过程中容易被电击，时有被雷击高压电网电击的现象发生，造成人员伤亡。

本多功能便携式电动遥控绝缘高枝链锯配合操作杆可根据需求确定操作杆的数量，达到不同的长度，不需爬树，不需搭梯，效率高，重量轻，安全，可靠，方便；且在操作杆上设置有环氧树脂和纤维，链锯主体外壳由尼龙加纤维作成，有良好的绝缘性能，确保不被电击。



高压并沟线夹安装工具拆装杆

主体材料铝合金

安装线夹型号 JBL-50-240(三节)

一次可安装线夹数量 1

线夹固定方式快速夹具 (GH-36070)

导线固定方式快速夹具 (GH-101-A)

与操作杆连接方式花键式拔插接头

功能：通过更换操作杆具，可分别适用于停电作业和带电作业。

技术参数：

适用导线：交联聚乙烯绝缘线，截面 50mm²-240mm² (特殊线型可定制)

剥皮作业：单人操作

作业性质：停电作业：选用 BPG-8 型操作杆具可在停电线路上进行剥皮作业；

带电作业：选用 BPG-15 型操作杆具可在运行的线路上带工作电压：10KV 非雨雪环境带电进行剥皮作业。

绝缘操作杆绝缘长度：0.7m (BPG-15 型操作杆具)

绝缘操作杆工频耐受电压：100KV/1min/0.4 米 (BPG-15 型操作杆具)



绝缘紧线器

绝缘钢芯铝绞线剪线钳

产品简介：用于钢芯铝绞线；ACSR16mm，钢缆 16mm，铝缆 24.5mm，软钢棒 11mm，线绳 16mm

产品编号 说明 重量 (kg)

1-11 全套切刀 2.72

1-12 替换手柄 1.36

材质：硬质合金

描述：切断钢芯铝绞线 12mm ~ 2 以下，切断铜线 15mm ~ 2 以下，切断铝线 3mm ~ 2 以下，长度 788mm，重量 2.7kg



绝缘工具挂杆架

地电位带电作业时，该工具放置架可以固定在横担上，可通过操作杆的挂钩固定在放置盘上，通过放置盘的旋转，方便取放工具，并且底部有个绝缘滑轮，可方便吊取工具，根据具体的使用情况，工具会分为多种多样。

操作杆挂架，是为方便人员杆上带电作业时，使用绝缘工具方便快捷而专门设计的工具挂架。

还有一种地面使用的工具挂架，使用简单，方便，能够有效的降低工具选择性误差，提高工人的工作效率，降低带电作业时间，降低事故率。



带电作业操作杆导线刷

用于配电线路绝缘杆作业法带电对导线进行带电清扫

半圆设计更有效贴合导线，坚硬的钢丝刷毛能更清洁导线表面的氧化层及异物。

维修和护理

存放电动刷应在清洁、干燥、垂直悬挂存放，防止受潮和弯曲。用后毛刷的污垢，应用汽油洗净，以保清洁。

电动清扫刷的试验

每半年应对绝缘管进行一次交流耐压试验。工作电压 110KV，加压试验，试验时间 1 分钟，无闪络及发热为合格。

绝缘电阻测量，用 2500V 摇表摇测，间 20mm，不小于 100 兆欧，若低于此值应进行烘干。

电力清扫刷注意事项

1、使用前应检查绝缘情况应无受潮现象，如很长时间没有使用，应进行烘干，实验合格后在用。

2、使用环境条件，带电清扫工作应在晴天进行，空气相对湿度不大于 75% 以防绝缘受潮。要适当掌握电机温度，间断使用，否则电机过热影响使用寿命。

3、使用时要保持操作杆表面清洁，以免影响绝缘。

4、运输时应防绝缘杆刷头碰伤损坏及脏污受潮。



绝缘导线剥皮器

在带电情况下削去架空电缆的绝缘层暴露出导线，为带电接火作业创造条件；成本低、速度快、操作简单、用途广泛、不受地理环境等限制；的反光镜设计使视线更清晰，确保了削皮质量

电压等级	导体截面	切削长度	主体重量
0.6KV-10KV	30-300mm	40mm	1.5kg

特点：

剥除范围大，带钢芯与铝制的绝缘导线均可剥除。

剥除过程如行云流水般顺畅，不会出现卡线的情况。

一次装夹即可完成剥皮、切断、退出工作。铝合金头部轻便、更适合高空作业。

机体剥切头、绝缘杆、操作手柄可拆卸，方便携带。

针对非标导线，剥除刀片可上下、前后调节，以便达到好的剥除效果

适用范围： 外径 10-32mm 绝缘导线

架空绝缘导线剥皮器架空绝缘导线剥皮器架空绝缘导线剥皮器架空绝缘导线剥皮器操作说明操作说明操作说明操作说明一、工具介绍随着电网的发展，供电可靠性要求的日益提高，架空线路导线绝缘化势在必行，但随之而来的绝缘导线剥皮难的问题日益突出，特别在带电作业中，因受到距离的限制，工作人员在剥皮时动作幅度不能太大，出现有力用不上的现象，增加了工作难度，也为生产带来了隐患。可用规格为 25mm²、70 mm²、120mm² 的架空绝缘导线剥皮。



临时跳线架

是一种临时机械跳线架空导线支架。

主要功能包括：

- 一步主动捕获跳线和导体
- 固定跳线头并保持积极控制
- V-Notch 抓住跳线的外绝缘层以

防止滑动

• 适合裸露的导体、线路软管或覆盖物（直径达 2.5 英寸）

• 具有超过 50 kV 的耐闪络性

• 戴上手套的手或霰弹枪杆安装

在满足高空作业人员的需求想要在所有条件下保护。大风和拥挤交叉点需要仔细和安全地放置跳线。使用胶带或绳子不一致，无法连接在 MAD（最小接近距离）之外。这解决了所有这些问题单个设备并在几秒钟内安装或删除。每个相对的钩子都在末端张开以让滑过一个临时的跳线、裸导体、和 2/3 级管线软管。运动部件或弹簧。

尺寸： 10.8cm x 41.3cm

重量： 308.4g



抖臂车工具包

工具板

- 易于拆卸和安装
- 工具板可用于弧形、方形和矩形铲斗设计
- 每块板都有一个四口袋皮革工具袋、皮革刀小袋、尼龙环和锤环
- 包包顶部铆接一个宽皮革环，方便取用带着橡胶手套



抖臂车操作杆支架

安装在动臂上的拉杆支架

- 安装在吊臂上的支架由耐用的模压玻璃纤维制成
- 棘轮负载固定器，用于连接到吊杆
- 可容纳四根直径为 1 1/4” – 2” 的热棒
- 适应方形、矩形、圆形和椭圆形吊杆

悬臂式修枝剪 / 锯架

- 修枝剪 / 锯架是存放液压工具的绝佳方法

清线工作期间

- 安装在动臂上的刀架由玻璃纤维层压板制成
- 棘轮负载活页夹带有 1 英寸宽的尼龙带，可将支架牢固地固定在吊杆上

杆上

- 重力式门锁固定工具的控制端，易于打开和关闭
- 装置适用于方形、矩形、圆形和椭圆形动臂



抖臂车液压冲击扳手和油钻支架

DBCYJ-021/DBCBS-02 液压冲击扳手和钻套

- 连接到带有和不带有衬里的铲斗
- 支架可安装在内部或外部
- 顶部支架可以移动到任一侧以启用支架

右手或左手使用

- 两种型号可供选择
- 两个钻头可以存放在多功能支架中
- 包括尼龙搭扣固定带以将扳手固定到位

DBCBS-01 玻璃纤维桶台阶

- 更容易进出水桶
- 表面的台阶有防滑材料以帮助

防止脚滑

- 两种型号可用于带衬板和不带衬板的铲斗

DBCYJ-02 链锯刀鞘

- 设计用于汽油或液压动力链锯



DBCYJ-021



DBCBS-01



DBCBS-02



DBCYJ-02

- 安装在铲斗上，方便快捷地取用
- 在桶上提供安全方便的存储
- 防止链条意外损坏
- 防止链条意外损坏
- 非导电玻璃纤维
- 防止卡车外的油脂污染
- 刀鞘易于拆卸以进行检查和清洁
- 可容纳锯片长达 36 英寸的锯
- 适合带或不带衬里的铲斗

抖臂车应急灯存放架

- 设计用于安装到所有带和不带衬里的玻璃纤维桶上
- 支架由玻璃纤维层压板制成，具有绝缘性
- 具有可调节的夹子支架，易于安装和拆卸
- 允许用户定位灯以最大限度地使用

